

ΑΝΑΔΡΟΜΙΚΗ ΜΕΛΕΤΗ ΠΑΙΔΙΑΤΡΙΚΩΝ ΑΣΘΕΝΩΝ
ΠΑΙΔΟΕΝΔΟΚΡΙΝΟΛΟΓΙΚΟΥ ΙΑΤΡΕΙΟΥ ΜΕ ΔΙΑΦΟΡΟΠΟΙΗΜΕΝΟ
ΚΑΡΚΙΝΟ ΘΥΡΕΟΕΙΔΟΥΣ

Π. Σμυρνάκη, Λ.Μαυράκη, Ε. Δημάκης, Ε. Δρακωνάκη, Π. Ξεκούκη

Παιδοενδοκρινολογικό ιατρείο Π. Σμυρνάκη, Ηράκλειο Κρήτης

Εισαγωγή και σκοπός

Ο διαφοροποιημένος καρκίνος θυρεοειδούς στα παιδιά:

- + Είναι σπάνιος.
- + Αποτελεί τον συχνότερο καρκίνο ενδοκρινών αδένων.
- + Παρατηρείται αύξηση της επίπτωσης του τα τελευταία έτη.
- + Διαφέρει σημαντικά από τον καρκίνο θυρεοειδούς των ενηλίκων.
- + Έχει άριστη πρόγνωση και 5ετή επιβίωση που αγγίζει το 100%.

Σκοπός της παρούσας ερευνητικής μελέτης ήταν η καταγραφή και στατιστική ανάλυση δεδομένων από παιδιατρικούς ασθενείς που διαγνώστηκαν με καρκίνο θυρεοειδούς τα τελευταία 15 έτη λειτουργίας ενός παιδοενδοκρινολογικού ιατρείου, ενός από τα λίγα στην Κρήτη.

Υλικό και μέθοδοι

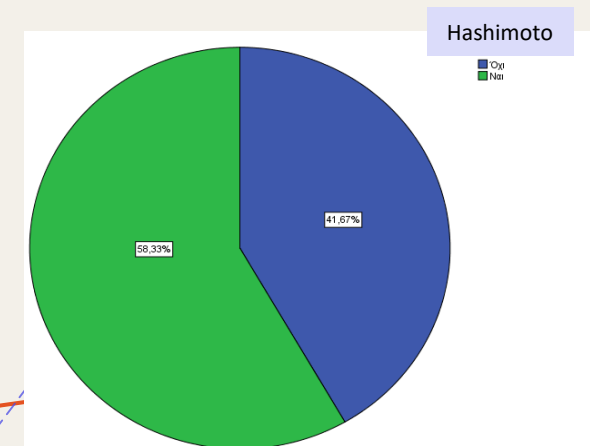
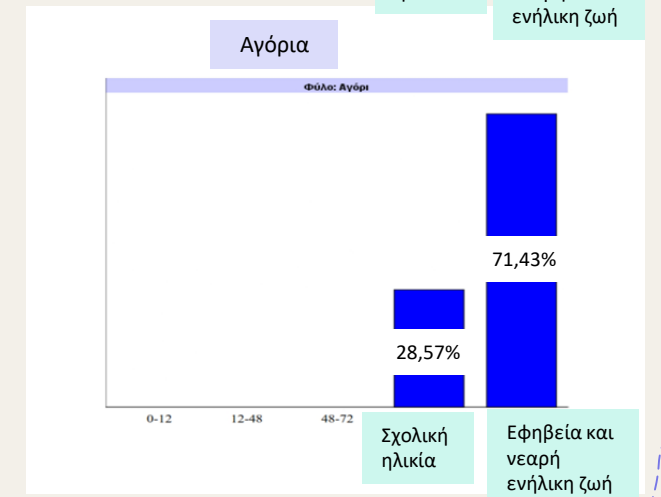
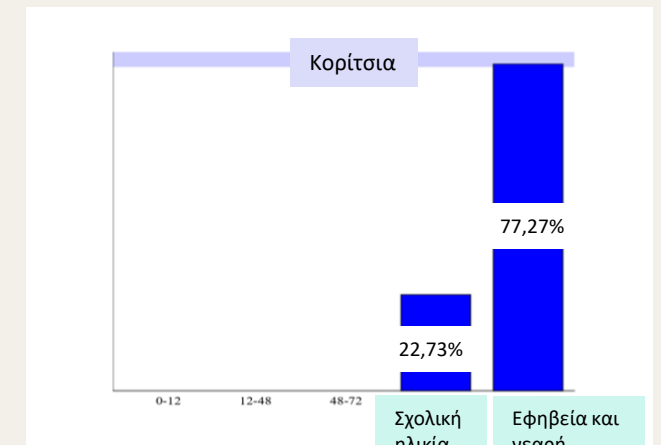
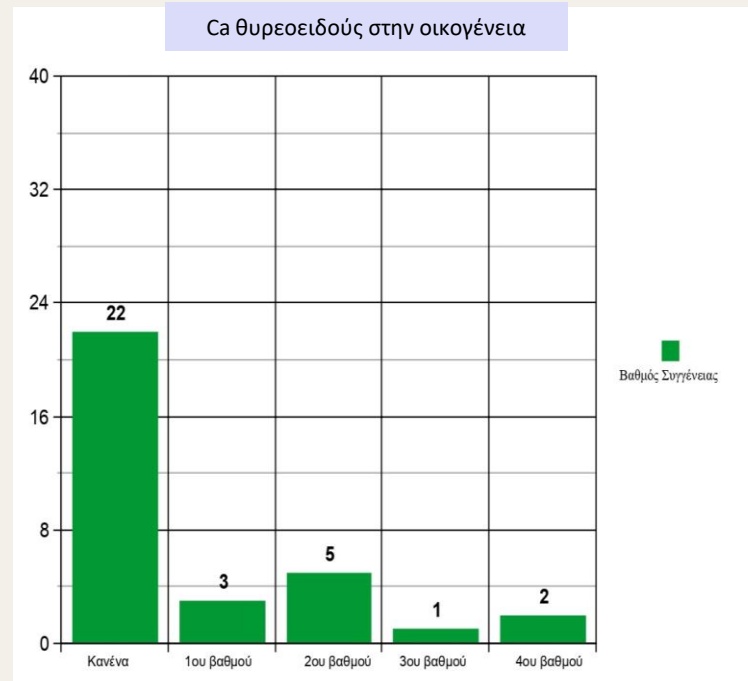
- Αναδρομική μελέτη
- 36 ασθενείς
 - 15 αγόρια και 21 κορίτσια
- Ηλικία διάγνωσης νόσου
 - 7,6 έως 18,5 έτη

Διερευνήθηκαν οι συσχετίσεις της νόσου με:

- φύλο, ηλικία, BMI
- αυτοάνοση θυρεοειδίτιδα
- γενετικό υπόβαθρο
- θετικό οικογενειακό ιστορικό
- ιστολογικό τύπο
- μέγεθος όγκου, στάδιο νόσου
- είδος χειρουργείου
- συμπληρωματική θεραπεία με ραδιενεργό ιώδιο
- μετεγχειρητικές επιπλοκές
- 5ετή επιβίωση
- πιθανότητα αύξησης της επίπτωσης της νόσου την τελευταία 5ετία

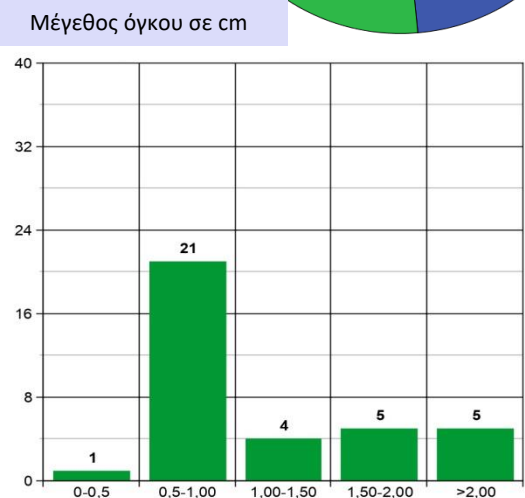
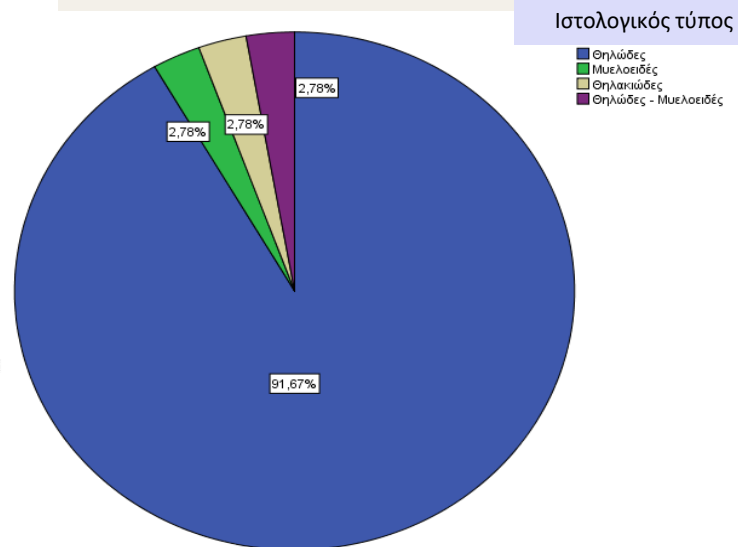
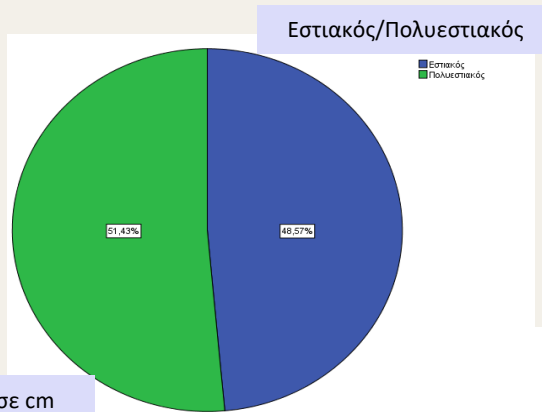
Αποτελέσματα

- + Κορίτσια > Αγόρια : 61,1% έναντι 38,9%
- + Μέση ηλικία εμφάνισης: 14,1 έτη
- + BMI: 55,6% φυσιολογικό, 22,2% υπέρβαροι, 11,1% παχύσαρκοι
- + 58,3% Hashimoto
- + 34% θυρεοειδοπάθεια σε συγγενή 1ου βαθμού
- + 33,3% Ca θυρεοειδούς στην οικογένεια

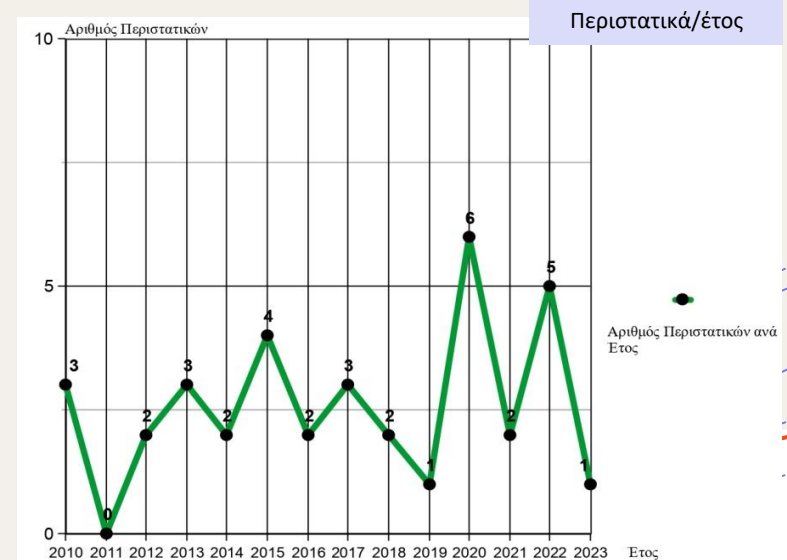


Αποτελέσματα

- + 70,2% διάμετρος όγκου μικρότερη/ίση του 1cm
- + 91,7% θηλώδες καρκίνωμα
- + 47,2% εστιακός, 50% πολυεστιακός
- + 5,6% RET+, 2,8% NRAS+, 11,1% BRAF+



- + 97,2% ολική θυρεοειδεκτομή
- + 63,9% συνοδός λεμφαδενικός καθαρισμός
- + 63,9% μετεγχειρητική θεραπεία με ραδιενεργό ιώδιο
- + 13,9% μόνιμος υποπαραθυρεοειδισμός μετεγχειρητικά
- + 100% 5ετής επιβίωση στο 55,6% που είχε συμπληρώσει 5ετία από τη διάγνωση
- + Αύξηση της ετήσιας επίπτωσης, καθώς το 47,2% διαγνώσθηκε την τελευταία 5ετία.



Συμπεράσματα

- + Αυξημένη συχνότητα στα έφηβα κορίτσια.
- + Σημαντική συσχέτιση με το οικογενειακό ιστορικό και το ατομικό αναμνηστικό αυτοάνοσης θυρεοειδίτιδας.
- + Συχνότερος ιστολογικός τύπος το θηλώδες καρκίνωμα. Στην πλειοψηφία προχωρημένη νόσος, παρά το μέγεθος όγκου <math><1\text{cm}</math>.
- + Σχεδόν όλοι οι ασθενείς υποβλήθηκαν σε ολική θυρεοειδεκτομή και αρκετοί σε συνοδό λεμφαδενικό καθαρισμό. Οι περισσότεροι χρειάστηκαν συμπληρωματική θεραπεία με ραδιενεργό ιώδιο.
- + Δεν ήταν αμελητέο το ποσοστό των ασθενών με μετεγχειρητικό μόνιμο υποπαραθυρεοειδισμό.
- + Άριστη πρόγνωση, με ποσοστό 5ετούς επιβίωσης 100%.
- + Αύξηση της επίπτωσης του καρκίνου θυρεοειδούς την τελευταία 5ετία.