

# ΜΕΛΕΤΗ ΤΟΥ ΜΕΤΑΒΟΛΙΣΜΟΥ ΤΗΣ ΓΛΥΚΟΖΗΣ ΜΕ ΤΗ ΧΡΗΣΗ ΣΥΣΤΗΜΑΤΟΣ ΣΥΝΕΧΟΥΣ ΚΑΤΑΓΡΑΦΗΣ ΣΕ ΥΓΙΕΙΣ ΕΙΔΙΚΕΥΟΜΕΝΟΥΣ ΠΑΙΔΙΑΤΡΙΚΗΣ ΣΕ ΗΜΕΡΕΣ ΕΦΗΜΕΡΙΑΣ ΚΑΙ ΜΗ. ΔΕΔΟΜΕΝΑ ΠΙΛΟΤΙΚΗΣ ΜΕΛΕΤΗΣ

*Γ. Σωτηρίου<sup>1</sup>, Α. Πρώιμου<sup>1</sup>, Π. Παναγοπούλου<sup>2</sup>, Ζ. Τσίμτσιου<sup>3</sup>, Α. Χριστοφορίδης<sup>1</sup>*

<sup>1</sup>Α' Παιδιατρική Κλινική Α.Π.Θ. – Ιπποκράτειο Νοσοκομείο Θεσσαλονίκης

<sup>2</sup>Δ' Παιδιατρική Κλινική Α.Π.Θ. - Παπαγεωργίου Νοσοκομείο Θεσσαλονίκης

<sup>3</sup>Εργαστήριο Υγιεινής, Κοινωνικής-Προληπτικής Ιατρικής και Ιατρικής Στατιστικής Α.Π.Θ.



**ΑΡΙΣΤΟΤΕΛΕΙΟ ΠΑΝΕΠΙΣΤΗΜΙΟ**  
ΘΕΣΣΑΛΟΝΙΚΗΣ

**9ο**  
συνέδριο  
ΕΕΠΕΕ



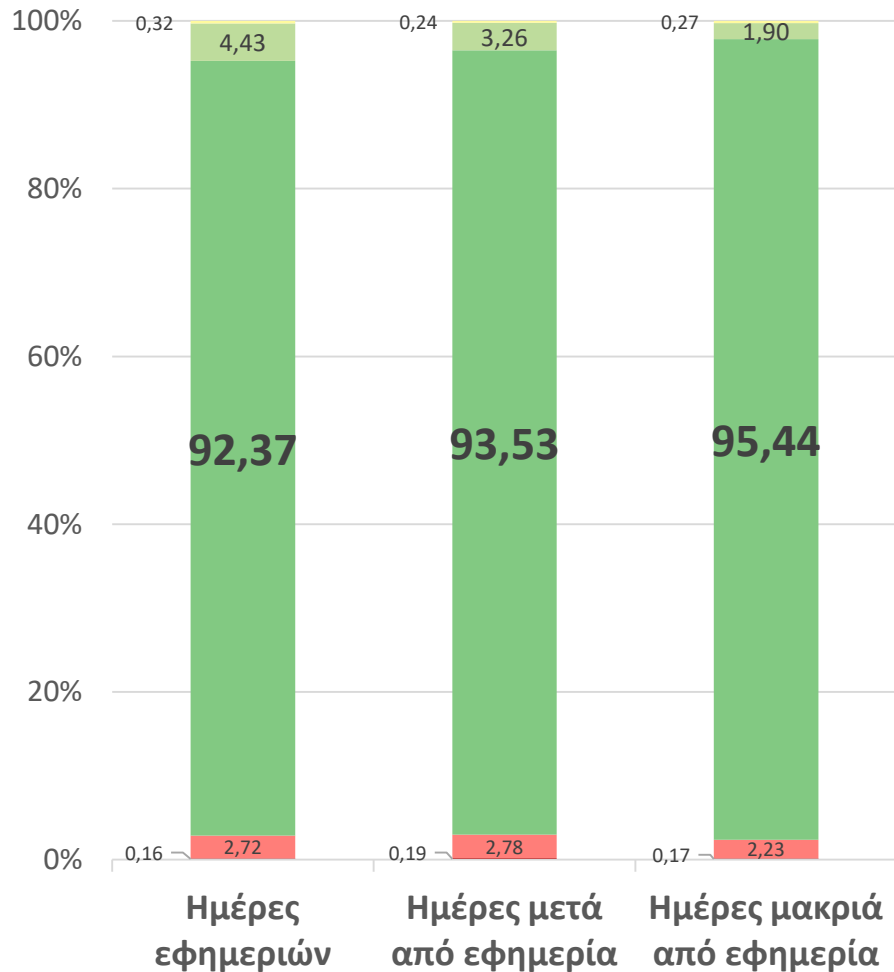
Κυριακή, 26 Μαΐου 2024, ep 28

# Σκοπός/Μέθοδοι

- Σκοπός της μελέτης είναι να μετρηθούν τα επίπεδα της γλυκόζης και οι διακυμάνσεις αυτών σε ειδικευόμενους Παιδιατρικής με φυσιολογικό μεταβολισμό γλυκόζης κατά τη διάρκεια ημερών γενικής εφημερίας και να συγκριθούν τα δεδομένα με αντίστοιχα δεδομένα από μέρες μη- εφημερίας.
- Χρησιμοποιήθηκαν εμπορικά συστήματα συνεχούς καταγραφής της γλυκόζης που τοποθετήθηκαν στο βραχίονα των ειδικευομένων Παιδιατρικής.
- Τα **κριτήρια συμμετοχής** στην έρευνα ήταν:
  - α) ηλικία 25-40 ετών,
  - β) απουσία χρόνιου νοσήματος ή αγωγής που να επηρεάζει το μεταβολισμό της γλυκόζης,
  - γ) επιθυμία να συμμετέχει στη μελέτη

# Αποτελέσματα I

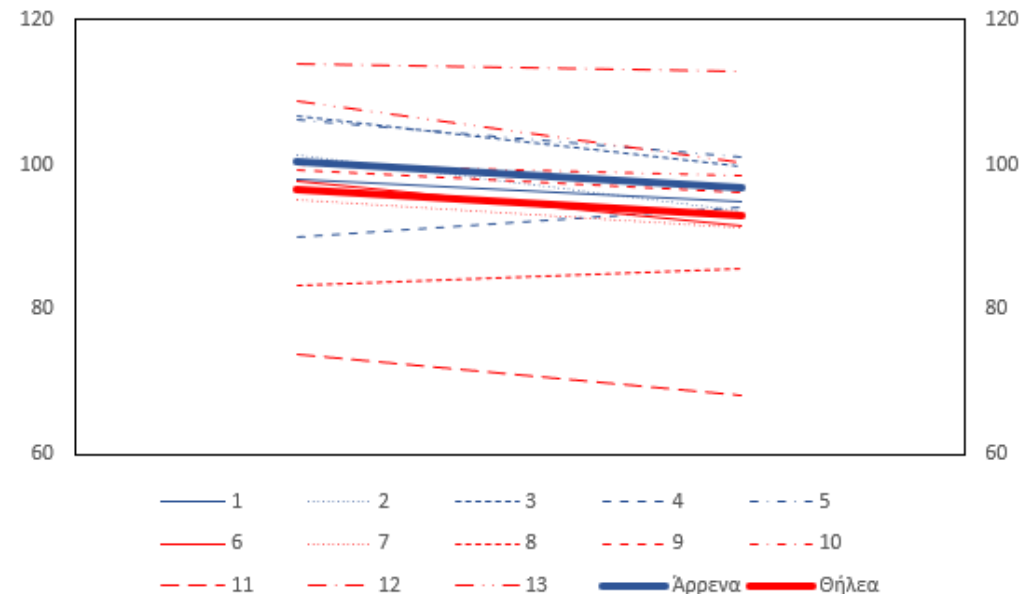
- 15 τοποθετήσεις αισθητήρων σε 13 άτομα (5 Α, 8 Θ)
- 23975 μετρήσεις γλυκόζης κατανεμημένες σε: 35 ημέρες γενικής εφημερίας (n=5034), 35 ημέρες μετά εφημερία (n=4636), 114 ημέρες μακριά από εφημερία (n=14305)



Ταξινόμηση των τιμών γλυκόζης σε **ημέρες εφημερίας** σε σχέση με το φύλο.

	Άρρενα	Θήλεα	p	Όλοι
n μετρήσεων	1280	3754		5034
Γλυκόζη (μ.όρος ± SD)	101,22 ± 19,42	99,17 ± 20,57	<b>0,006</b>	99,69 ± 20,31

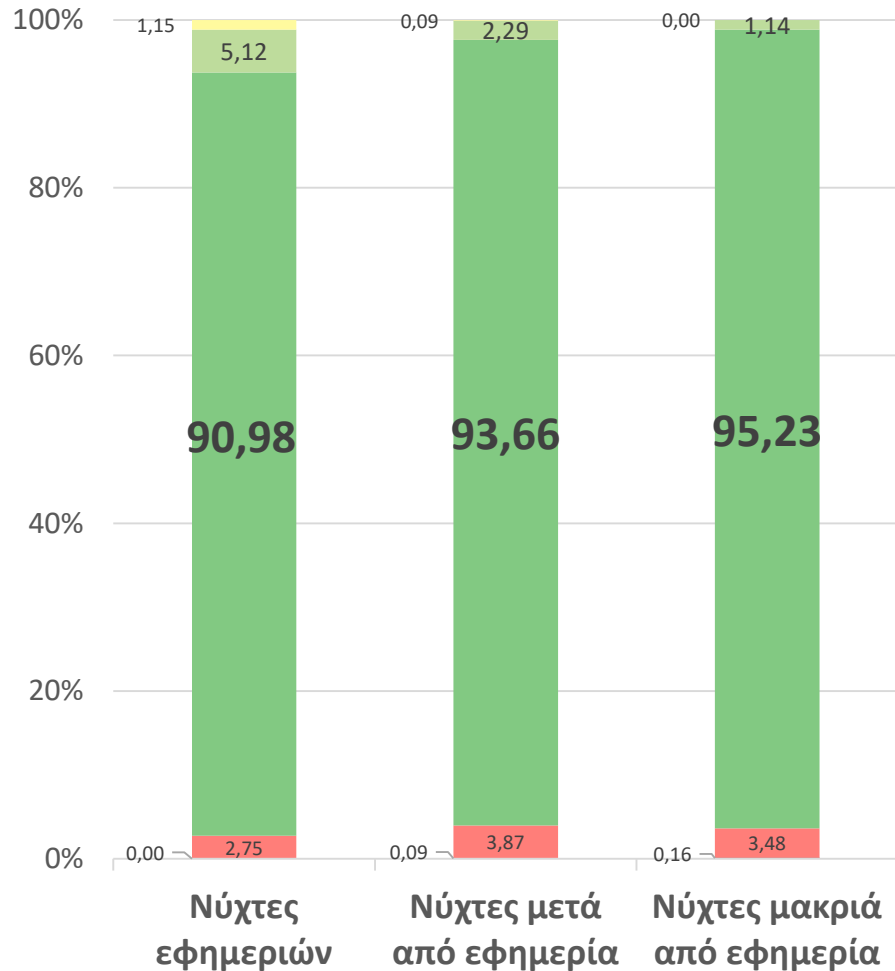
Μεταβολές μ.ό. γλυκόζης από 24ωρο εφημερίας σε 24ωρο μακριά από εφημερία



# Αποτελέσματα II



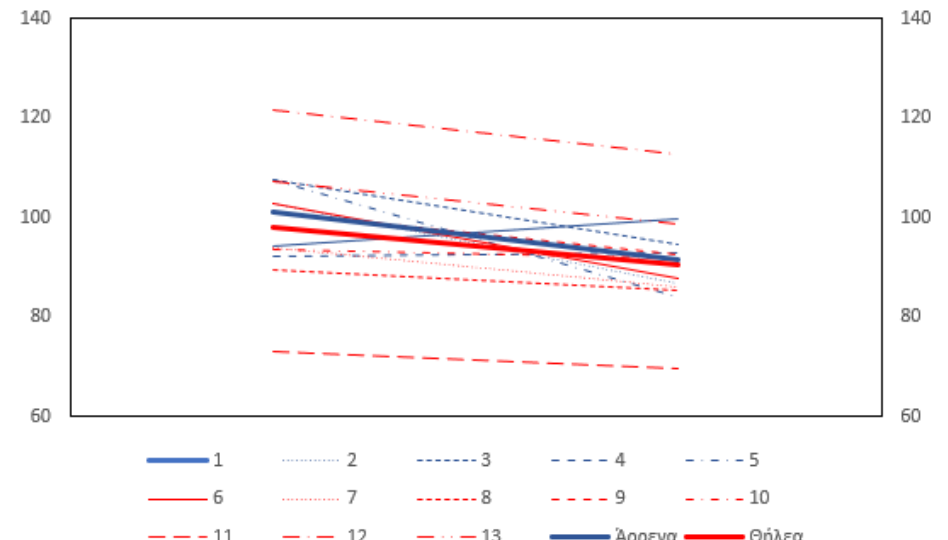
- **Νύχτες (00.00 – 06.00)**
- 6299 μετρήσεις κατανεμημένες σε: 35 νύχτες εφημερίας (n=1308), 35 νύχτες μετά εφημερία (n=1136), 114 νύχτες μακριά από εφημερία (n=3855)



Σύγκριση μέσου όρου τιμών γλυκόζης και συντελεστή μεταβλητότητας νύχτα εφημερίας και νύχτα μακριά από εφημερία ανά φύλο.

	Μ.Ο. γλυκόζης ημέρα εφημερίας	Μ.Ο. γλυκόζης ημέρα μακριά από εφημερία	p	C.V. γλυκόζης ημέρα εφημερίας	C.V. γλυκόζης ημέρα μακριά από εφημερία	p
Άρρενα	100,91 ± 7,33	96,66 ± 3,44	0,08	17,57 ± 5,11	12,93 ± 2,55	<b>0,03</b>
Θήλεια	97,91 ± 14,13	93,04 ± 12,90	<b>&lt;0,001</b>	15,99 ± 5,03	13,77 ± 3,86	0,11
<b>p</b>	0,67	0,88		0,60	0,68	

Μεταβολές μ.ό. γλυκόζης από νύχτα εφημερίας σε νύχτα μακριά από εφημερία



# Συμπεράσματα

- Οι εφημερίες στα πλαίσια της ειδικότητας της Παιδιατρικής συσχετίζονται με **αυξημένο μέσο όρο τιμών γλυκόζης** (στα πλαίσια των φυσιολογικών τιμών) αλλά και **αυξημένη μεταβλητότητα των τιμών γλυκόζης**
- Τα άρρενα άτομα εμφάνισαν αυξημένες τιμές γλυκόζης στο 24ωρο της εφημερίας σε σύγκριση με τα θήλεα
- Τα θήλεα εμφάνισαν αυξημένες τιμές γλυκόζης και τα άρρενα αυξημένη μεταβλητότητα τιμών γλυκόζης τη νύχτα της εφημερίας σε σχέση με τη νύχτα μακριά από εφημερία
- Η μακρόχρονη επίδραση των μεταβολών στην υγεία και οι στρατηγικές πρόληψης τους είναι σημαντικό να διερευνηθούν σε μελλοντικές μελέτες